

## 入校システムへの登録のしかた（土日使用団体）

本校では、セキュリティ強化の観点から QR コード提示による入校システムを導入しています。入校する場合には事前登録が必要です。

### 注意事項

- 登録できる対象者は、団体の会員のみ。人数に制限はありません。
- 未就学児は登録する必要はありません。大人と同伴であれば入校できることとします。
- 登録内容に変更があった場合は、学校へ連絡をし、登録をし直すことで修正できます。
- 申請後、学校で「承認」作業を行いますが、これには数日間かかります。
- 「緑」に表示されている時は入校できます。「赤」の表示の時は入校できません。
- 年度が変わるとシステムをリセットするため、再度登録する必要があります。

### 1 以下の手順に従って、登録してください。

【学校】アプリ操作が行えるように招待登録をします。

※ 団体責任者の方



アプリ起動 QR コード

#### 【団体責任者】

- ご自身の登録をする。
- 団体会員を一人ずつ登録する。  
※登録自体は制限なし
- 必要であれば同伴者登録をする。  
※1 端末につき3名まで

(PC で入力・管理をしたい方)

- 使用 PC の IP アドレスの登録を学校に依頼する。
- 団体会員をまとめて登録する。

#### 【団体会員】

- それぞれが登録をする。
- 必要であれば同伴者登録をする。  
※1 端末につき3名まで

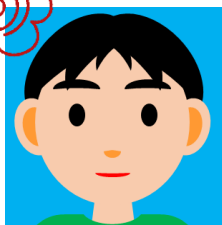
【学校】「承認」作業を行います。

【登録完了】アプリで、QR コードを表示できるようになります。

※ 詳細は利用者マニュアルをご覧ください。

## 2 登録の際の注意事項

- 登録には以下の2つをシステム上にアップロードする必要があります。
  - パスポートや住民身分証、もしくはそれに準じるもの
  - 顔を大きく写した写真（全身・半身不可。サングラス・マスク不可）



顔を大きく写した写真○



全身×



半身×



サングラス×



マスク×

## 3 入校するには

- アプリを起動し、入校用 QR コードを表示させてください
- 「緑」の表示の時は入校できます。「赤」の表示の時は入校できません。
- 警備員に QR コードを提示し、機械で読み取ってもらってください。
- いつでも入校できるわけではありません。入校制限を学校で設けています。

## 4 Q&A

- ① スマホを新しくしました。どうすればよいですか？  
① 携帯電話番号の変更が無い場合は、継続利用可能です。
- ② 電話番号が変わりました。どうすればよいですか？  
② 学校へ電話番号変更の連絡が必要となります。
- ③ 主たる登録者を登録者を別の方に変更したいです。どうすればよいですか？  
③ 変更画面より、既存主たる登録者の削除及び新たな登録者の登録が必要です。
- ④ サークル体験者等の入校する場合も登録が必要でしょうか？  
④ 登録が必要になります。
- ⑤ スマホが使えない（忘れてしまった）ときにはどうすればよいですか？  
⑤ 原則、入校できません。
- ⑥ QRコードが緑であれば、いつでも学校に入校できますか？  
⑥ 入校できるのは、朝8時から夜9時までです。原則、この時間以外は「緑」の表示であっても入校は許可されませんので、ご注意ください。
- ⑦ 登録したい人が50人以上います。  
⑦ 登録できる人数に制限はありません。但し、1日の入校できる人数は50名です。上限を超えた場合は自動的に入校不可となります。上限を変更したい場合は事前にご相談ください（有料の警備員増員も兼ねます。ご注意ください）。